



АДМИНИСТРАЦИЯ ГОРОДА ПЕРМИ  
ДЕПАРТАМЕНТ ЗЕМЕЛЬНЫХ ОТНОШЕНИЙ

РЕШЕНИЕ

о размещении объектов № 2101-45-376 от 26 НОЯ 2021

г. Пермь, ул. Сибирская, 15

Департамент земельных отношений администрации города Перми в соответствии с пунктом 3 статьи 39.36 Земельного кодекса Российской Федерации, Положением о порядке и условиях размещения объектов на землях или земельных участках, находящихся в государственной или муниципальной собственности, на территории Пермского края без предоставления земельных участков и установления сервитутов, публичного сервитута, утвержденным постановлением Правительства Пермского края от 22.07.2015 № 478-п, заявлением от 18 ноября 2021 г. №21-01-06-16077

**разрешает** ОАО «МРСК Урала» (ИНН 6671163413, ОГРН 1056604000970, место нахождения: 620026, Свердловская область, г.Екатеринбург, ул. Мамина-Сибиряка, д. 140)

**размещение объекта:** линии электропередачи классом напряжения до 35 кВ, а также связанные с ними трансформаторные подстанции, распределительные пункты и иное предназначенное для осуществления передачи электрической энергии оборудование, для размещения которых не требуется разрешения на строительство (ВЛ 0,4 кВ от ближайшей опоры существующей ВЛ 0,4 кВ от ТП-2235, установка оборудования учета э/э на опоре ВЛ 0,4 кВ для электроснабжения индивидуального жилого дома по адресу: Пермский край, г. Пермь, Мотовилихинский район, ул. Чермозская 2-я (кадастровый номер земельного участка 59:01:4015003:10))

**на землях:** государственная собственность на которые не разграничена

**на срок:** бессрочно

**местоположение:** Пермский край, г.Пермь, Мотовилихинский район, ул. Чермозская 2-я

**способ размещения объекта:** наземный, надземный

Территория, согласно схеме, расположена в зонах с особым условием использования территорий: охранный зона объектов электросетевого хозяйства, санитарно-защитная зона 2-го и 3-го водоводов Технологического комплекса «Сети водоводов города Перми» от насосной станции Центральная подзона до ул. 2-я Чермозская, санитарно-защитная зона 2 и 3 водоводов ЧОС, проходящих от ул. 2-я Чермозская по ул. 5-я Запрудская, далее по территории жилой зоны м/р Костарева до м/р Садовый, приаэродромная территория аэродрома аэропорта Большое Савино.

ОАО «МРСК Урала»:

1. Соблюдать порядок использования земельных участков, установленный постановлением Правительства Российской Федерации от 24 февраля 2009 г. № 160 «О порядке установления охранных зон объектов электросетевого хозяйства и особых условий использования земельных участков, расположенных в границах таких зон»;

2. Соблюдать санитарные правила и нормативы, утвержденным постановлением Главного государственного врача РФ от 14 марта 2002 г. № 10 «О введении в действие Санитарных правил и норм «Зоны санитарной охраны источников водоснабжения и водопроводов питьевого назначения. СанПиН 2.1.4.1110-02»;

3. Соблюдать Правила использования воздушного пространства, установленные постановлением Правительства Российской Федерации от 11 марта 2010 г. № 138 «Об утверждении Федеральных правил использования воздушного пространства Российской Федерации»;

4. В соответствии с пунктом 7(2) Положения о порядке и условиях размещения объектов на землях или земельных участках, находящихся в государственной или муниципальной собственности, на территории Пермского края без предоставления земельных участков и установления сервитутов, публичного сервитута, утвержденного Постановлением Правительства Пермского края от 22 июля 2015 г. № 478-п, представить в департамент земельных отношений администрации города Перми в течение 1 месяца с момента размещения объектов материалы контрольной геодезической съемки размещенных объектов на бумажном и электронном носителях на безвозмездной основе.

Приложение: схема предполагаемых к использованию земель или части земельного участка на 1 л. в 1 экз.

И. о. начальника отдела предоставления  
земельных участков по работе  
с юридическими лицами



Н.Н.Борцова



# Схема предполагаемого использования земель или части земельного участка

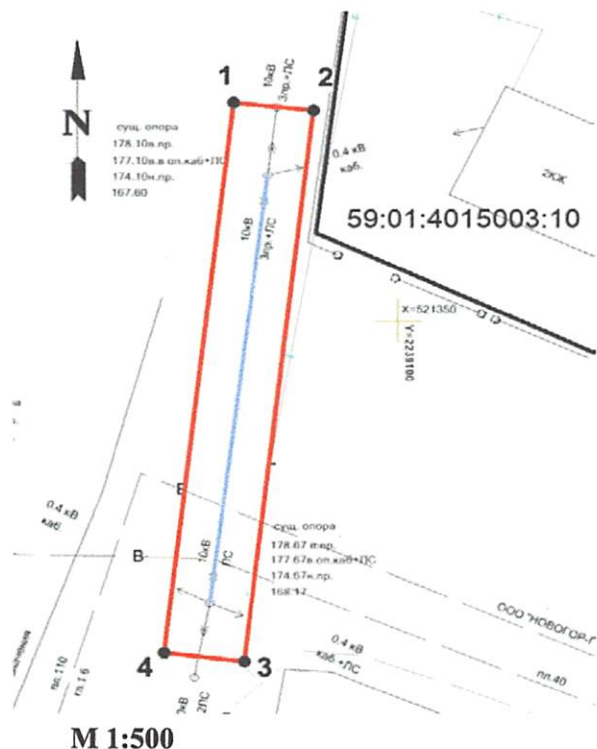
**Объект:** «Строительство участка ВЛ 0,4 кВ от ближайшей опоры существующей ВЛ 0,4 кВ от ТП-2235, установка оборудования учета э/э на опоре ВЛ 0,4 кВ для электроснабжения индивидуального жилого дома по адресу: Пермский край, г. Пермь, Мотовилихинский район, ул. Чермозская 2-я (кад. номер зем. участка 59:01:4015003:10)»

**Местоположение:** Пермский край, г. Пермь, Мотовилихинский район, ул. Чермозская 2-я

**Площадь земель или части земельного участка:** 188 кв.м.

**Категория земель:** земли населенных пунктов

**Разрешенное использование:**



## Условные обозначения:

59:01:4015003:10 - номера земельных участков по сведениям ГКН

- границы земельных участков

- границы испрашиваемого участка, обозначение и номера поворотных точек

- проектируемая линия ВЛ 0,4 кВ



Ведомость координат (МСК-59)		
№ точки	Координаты, м	
	X	Y
1	521364,87	2239089,83
2	521364,28	2239094,80
3	521326,98	2239090,44
4	521327,56	2239085,47
1	521364,87	2239089,83

## Описание смежных землепользователей:

1 - 1 земли населенных пунктов

Заявитель ОАО "МРСК УРАЛА"

Широких О.Л.

(подпись, расшифровка подписи)

По доверенности ПЭ-028-2021 от 11.01.2021 г.

Гачегова Н. В.